

Пред употреба, прво проверете дали батеријата во слушалките е наполнета.

1. Вклучување/исклучување

Вклучување: Притиснете го и задржете го MFK 3 секунди, отпуштете го дури кога ќе се вклучи синиот LED индикатор, синиот LED индикатор ќе затрепка 3 пати, ќе добиете гласовно известување дека слушалките се вклучени.

Исклучување: Притиснете го и задржете го MFK 5 секунди, отпуштете го дури кога ќе се вклучи црвениот LED индикатор, црвениот LED индикатор ќе затрепка 3 пати, ќе добиете гласовно известување дека слушалките се исклучени.

2. Поврзување на слушалките со Bluetooth уреди

** Прв чекор:* Овозможување на начинот за поврзување на слушалките: Проверете дали слушалките се исклучени. Притиснете го и задржете го MFK с ẽ додека синиот и црвениот LED индикатор не почнат наизменично да трепкаат, ќе добиете гласовно известување дека поврзувањето е овозможено.

** Втор чекор:* Поврзување на слушалките со Bluetooth уред Овозможете Bluetooth на Вашиот уред и во листата на понудените уреди изберете слушалки Click, ако е потребно впишете 0000 (четири нули) за да го комплетираате поврзувањето. Откако уредите се успешно поврзани, синиот LED индикатор на слушалките ќе продолжи да трепка.

3. Функција на повици

Кога слушалките се успешно поврзани со мобилен телефон или било кој уред, со кој можете да вршите позиви, ќе добиете гласовно известување, кога некој се обидува да Ве повика. На кратко притиснете го MFK за да го прифатите повикот или притиснете и задржете за да го отфрлите. Кога ќе завршите со повикот кратко притиснете го MFK за да ја прекинете врската.

4. Led индикатор

Led индикаторот свети со црвена боја кога батеријата се пол и, Led индикаторот свети со сина боја кога полнењето на батеријата е завршено.

НАПОМЕНА:
Ве молиме слушалките да бидат исклучени при полнењето на батеријата.

Înainte de utilizare, verificați ca acumulatorul caștilor să fie încărcat.

1. Pornire/oprire

Pornire: Țineți apăsat butonul MFD pentru 3 secunde, până când se aprinde LED-ul albastru și clipește de 3 ori. Veți primi un mesaj vocal în căști care vă va anunța că acestea sunt pornite.

Oprire: Țineți apăsat butonul MFD pentru 5 secunde Press and hold MFD for 5 seconds, până când se aprinde LED-ul roșu și clipește de 3 ori. Veți primi un mesaj vocal în căști care vă va anunța că acestea sunt oprite.

2. Conectarea caștilor prin Bluetooth la alte dispozitive

** Pasul 1:* Activați modul de conectare al căștilor:

Asigurați-vă că sunt căștile oprite. Țineți apăsat butonul MFD până când LED-urile roșu și albastru încep să clipească alternativ și veți primi un mesaj vocal care vă va anunța ca este activată conexiunea.

** Pasul 2:* Conectați căștile la un dispozitiv Bluetooth Activați conexiunea Bluetooth a dispozitivului dvs. și din lista de dispozitive disponibile alegeți căștile Click. Dacă este necesar, introduceți codul 0000 (patru de zero) pentru a realiza conexiunea.

Odata ce conexiunea a fost realizată cu succes, LED-ul albastru al căștilor va continua să clipească.

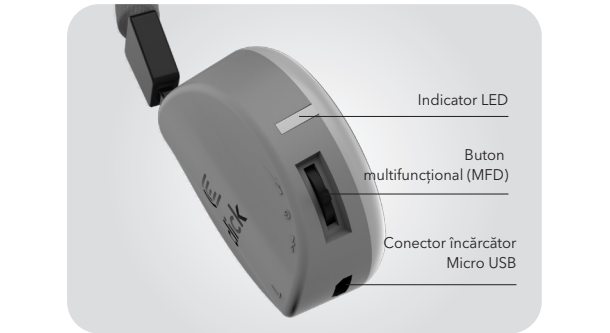
3. Funcția apelare

Când căștile sunt conectate la un telefon mobil sau orice alt dispozitiv care poate efectua apeluri, veți primi în căști un mesaj vocal în momentul în care sunteți apelat de către cineva. Apăsați scurt butonul MFD pentru a raspunde, sau țineți-l apăsat prelungit pentru a respinge apelul. Când terminați convorbirea, apăsați scurt MFD pentru a închide.

4. Indicatorul LED

Indicatorul LED este roșu în timp ce se încarcă bateria, și devine albastru când încărcarea este completa.

NOTĂ:
Opriți căștile pe timpul încărcării.



Funcții	Operation
Pauză	Apăsați scurt MFD
Redare	Apăsați scurt MFD
Înapoi	Trageți în sus butonul MFD
Înainte	Trageți în sus butonul MFD
Creștere volum	Trageți în sus butonul MFD și țineți-l apăsat
Reducere volum	Trageți în sus butonul MFD și țineți-l apăsat

Pred uporabo preverite stanje baterije naprave.

1. Vklop / Izklop

Vklop: pritisnite in 3 sekunde držite MDF gumb. Po prižigu modrega LED indikatorja lahko izpustite gumb. Po trikratnem utripu LED indikatorja se bo vključilo glasovno sporočilo o uspešnem prižigu naprave.

Izklop: pritisnite in 5 sekund držite MDF gumb. Po prižigu rdečega LED indikatorja lahko izpustite gumb. Po trikratnem utripu LED indikatorja se bo vključilo glasovno sporočilo o uspešnem izklopu naprave.

2. Priklop slušalk preko Bluetooth vmesnika

**Prvi korak:* vključite *connection mode* na slušalkah:

Prepričajte se, da so slušalke izklopljene. Pritisnite in držite MDF gumb dokler LED indikator ne začne utripati modro rdeče. Glasovno sporočilo vas bo obvestilo, da je opcija povezave vključena.

**Drugi korak:* povežite slušalko z vašo Bluetooth napravo Vključite Bluetooth na vaši napravi in na listi dosegljivih naprav izberite Click slušalke. Če je potrebno, vtipkaje 0000 (štiri nule) kodo za zaključek povezave.

Ob uspešni povezavi bo na slušalkah začel utripati modri led indikator.

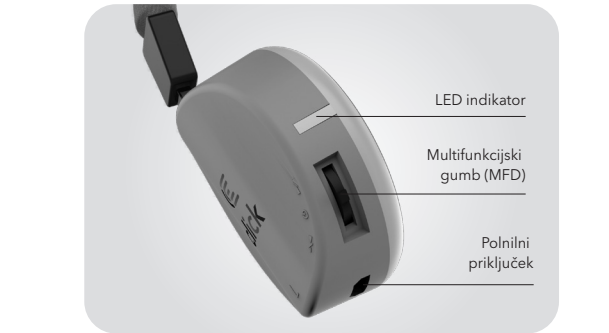
3. Klicanje

Med povezavo slušalk z vašo napravo lahko sprejemate klice. Na klic vas opozori glasovno sporočilo. Na kratko pritisnite MDF gumb za sprejem klica. Z daljšim pritiskom med klicem postavite tega na čakanje. S kratkim pritiskom med klicem prekinete povezavo.

4. Led indikator

LED indikator sveti rdeče med polnjenjem baterije in modro, ko je baterija napolnjena.

OPOMBA:
Slušalke naj bodo med polnjenjem izklopljene.



Funkcije	Delovanje
Pavza	Kratek pritisk na MFD
Predvajaj	Kratek pritisk na MFD
Prejšnja pesem	Premik MDF gumba navzgor
Naslednja pesem	Premik MDF gumba navzgor
Povečanje glasnosti	Premik in držanje MDF gumba navzdol
Zmanjšanje glastnosti	Premik in držanje MDF gumba navzgor

Pre korišćenja, prvo proverite da li je baterija u slušalicama napunjena.

1. Uključivanje/isključivanje

Uključivanje: Pritisnite i zadržite MFD 3 sekunde, otpustite tek kada se uključi plavi LED indikator, plavi LED indikator će zatreperti 3 puta, dobićete glasovno obaveštenje da su slušalice uključene.

Isključivanje: Pritisnite i zadržite MFD 5 sekundi, otpustite tek kada se uključi crveni LED indikator, crveni LED indikator će zatreperti 3 puta, dobićete glasovno obaveštenje da su slušalice isključene

2. Povezivanje slušalica sa Bluetooth uređajima

** Prvi korak:* Omogućavanje moda za povezivanje na slušalicama:

Proverite da li su slušalice isključene. Pritisnite i zadržite MFD sve dok plavi i crveni LED indikator ne počnu naizмениčno da trepere, dobićete glasovno obaveštenje da je povezivanje omogućeno.

** Drugi korak:* Povezivanje slušalica sa Bluetooth uređajem

Omogućite Bluetooth na Vašem uređaju i u listi ponuđenih uređaja odaberite slušalice Click, ako je potrebno upišite 0000 (četiri nule) kako biste kompletirali povezivanje. Nakon što su uređaji uspešno povezani, plavi LED indikator na slušalicama će nastaviti da treperi.

3. Funkcija poziva

Kada su slušalice uspešno povezane sa mobilnim telefonom ili bilo kojim uređajem kojim možete obavljati pozive dobićete glasovno obaveštenje kada neko pokušava da Vas pozove. Na kratko pritisnite MFD da biste prihvatili poziv ili pritisnite i zadržite da biste ga odbacili. Kada završite sa pozivom kratko pritisnite MFD da biste prekinuli vezu.

4. Led indikator

Led indikator svetli crvenom bojom kada se baterija puni, Led indikator svetli blavom bojom kada je punjenje baterije završeno.

NAPOМЕНА:
Molimo Vas da slušalice budu isključene prilikom punjenja baterije.



Funkcije	Operacija
Pauza	Kratko pritisnite MFD
Play	Kratko pritisnite MFD
Prethodna pesma	Povucite MFD na gore
Sledeća pesma	Povucite MFD na dole
Pojačavanje tona	Povucite MFD na gore i zadržite
Smanjivanje tona	Povucite MFD na dole i zadržite



KORISNIČKO UPUTSTVO

BH-L2

www.click-electronics.com

Before using, first check that the battery in the headset is charged.

1. Turn on / off

Turn on: Press and hold MFD for 3 seconds, release only when the blue LED is turned on, the blue LED indicator flashes 3 times, you get a voice prompt that the headset is turned on.

Turn off: Press and hold MFD for 5 seconds, release only after the red LED is turned on, the red LED indicator will blink 3 times, you will receive a voice prompt that the headset is turned off.

2. Connect headphones to Bluetooth devices

* *Step one:* Enable the headset connection mode: Make sure the headphones are off. Press and hold MFD until the blue and red LEDs start to flash alternately, you will get a voice prompt that the connection is enabled.

* *Step two:* Connect the headset to a Bluetooth device Enable Bluetooth on your device and in the list of available devices, select the headset Click, if necessary, enter 0000 (four zeros) to complete the connection. Once the devices are successfully connected, the blue LED on the headset will continue to flash.

3. Call function

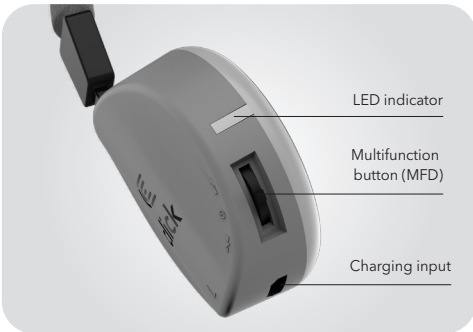
When headphones are successfully connected to a mobile phone or any device you can make calls, you will receive a voice prompt when someone tries to call you. Briefly press MFD to accept the call or press and hold to discard it. When you end the call, briefly press MFD to end the connection.

4. Led indicator

The LED indicator illuminates in red when the battery is charging, the LED indicator illuminates in blue when the battery charging is complete.

NOTE:

Please keep the headset off when charging the battery.



LED indicator

Multifunction button (MFD)

Charging input

Prije korištenja, prvo provjerite da li je baterija u slušalicama napunjena.

1. Uključivanje/isključivanje

Uključivanje: Pritisnite i zadržite MFD 3 sekunde, otpustite tek kada se uključi plavi LED indikator, plavi LED indikator će zatreperti 3 puta, dobićete glasovno obavještenje da su slušalice uključene.

Isključivanje: Pritisnite i zadržite MFD 5 sekundi, otpustite tek kada se uključi crveni LED indikator, crveni LED indikator će zatreperti 3 puta, dobićete glasovno obavještenje da su slušalice isključene

2. Povezivanje slušalica sa Bluetooth uređajima

* *Prvi korak:* Omogućavanje moda za povezivanje na slušalicama: Provjerite da li su slušalice isključene. Pritisnite i zadržite MFD sve dok plavi i crveni LED indikator ne počnu naizmjenično da trepere, dobićete glasovno obavještenje da je povezivanje omogućeno.

* *Drugi korak:* Povezivanje slušalica sa Bluetooth uređajem Omogućite Bluetooth na Vašem uređaju i u listi ponuđenih uređaja odaberite slušalice Click, ako je potrebno upišite 0000 (četiri nule) kako biste kompletirali povezivanje.

Nakon što su uređaji uspješno povezani, plavi LED indikator na slušalicama će nastaviti da treperi.

3. Funkcija poziva

Kada su slušalice uspješno povezane sa mobilnim telefonom ili bilo kojim uređajem kojim možete obavljati pozive dobićete glasovno obavještenje kada neko pokušava da Vas pozove. Na kratko pritisnite MFD da biste prihvatili poziv ili pritisnite i zadržite da biste ga odbacili. Kada završite sa pozivom kratko pritisnite MFD da biste prekinuli vezu.

4. Led indikator

Led indikator svijetli crvenom bojom kada se baterija puni, Led indikator svijetli plavom bojom kada je punjenje baterije završeno.

NAPOMENA:

Molimo Vas da slušalice budu isključene prilikom punjenja baterije.



LED indikator

Multifunkcionalno dugme (MFD)

Ulaz za punjenje

Funkcije	Operacija
Pauza	Kratko pritisnite MFD
Play	Kratko pritisnite MFD
Prethodna pjesma	Povucite MFD na gore
Sljedeća pjesma	Povucite MFD na dole
Pojačavanje tona	Povucite MFD na gore i zadržite
Smanjivanje tona	Povucite MFD na dole i zadržite

Преди да използвате, първо проверете дали батерията в слушалката е заредена.

1. Включване / изключване

Включване: Натиснете и задръжте MFD за 3 секунди, освободете само когато синият светодиод е включен, синият светодиоден индикатор мига 3 пъти, получавате гласов сигнал, че слушалката е включена.

Изключване: Натиснете и задръжте MFD за 5 секунди, освободете само след като червеният светодиод е включен, червеният светодиоден индикатор ще мига 3 пъти, ще получите гласов сигнал, че слушалката е изключена

2. Свържете слушалките към Bluetooth устройства

* *Първа стъпка:* Активирайте режима на свързване на слушалките: Уверете се, че слушалките са изключени. Натиснете и задръжте MFD, докато синьото и червеният светодиод започне да мига последователно, ще получите гласово съобщение, че връзката е активирана.

* *Стъпка втора:* Свържете слушалката с Bluetooth устройство Активирайте Bluetooth на устройството си и в списъка с налични устройства, изберете слушалката Кликнете, ако е необходимо, въведете 0000 (четири нули), за да завършите връзката.

След като устройствата успешно бъдат свързани, синият светодиод на слушалките ще продължи да мига.

3. Функция за повикване

Когато слушалките са успешно свързани с мобилен телефон или друго устройство, можете да осъществявате повиквания, ще получите гласово съобщение, когато някой ви се обади. Натиснете кратко MFD, за да приемете повикването, или натиснете и задръжте, за да го изхвърлите. Когато приключите разговора, натиснете кратко MFD, за да прекратите връзката.

4. Led индикатор

Светодиодният индикатор свети в червено, когато батерията се зарежда, LED индикаторът свети в синьо, когато зареждането на батерията е завършило.

ЗАБЕЛЕЖКА:

Моля, пазете слушалката, когато зареждате батерията.



Лед индикатор

Многофункционален бутон (MFD)

Вход за зареждане

Функции	Операция
Пауза	Натиснете кратко MFD
Играя	Натиснете кратко MFD
Предишна песен	Издърпайте MFD нагоре
Следваща песен	Издърпайте MFD надолу
Увеличете силата на звука	Издърпайте и задръжте MFD
Намалете силата на звука	Издърпайте и задръжте MFD

Prije korištenja, prvo provjerite da je baterija u slušalicama napunjena.

1. Uključivanje/isključivanje

Uključivanje: Pritisnite i zadržite MFG 3 sekunde, otpustite tek kada se uključi plavi LED indikator, plavi LED indikator će zatreperti 3 puta, dobit ćete glasovnu obavijest da su slušalice uključene.

Isključivanje: Pritisnite i zadržite MFG 5 sekundi, otpustite tek kada se uključi crveni LED indikator, crveni LED indikator će zatreperti 3 puta, dobit ćete glasovnu obavijest da su slušalice isključene.

2. Povezivanje slušalica s Bluetooth uređajima

* *Prvi korak:* Omogućavanje moda za povezivanje na slušalicama: Provjerite da su slušalice isključene. Pritisnite i zadržite MFG sve dok plavi i crveni LED indikator ne počnu naizmjenično treperiti, dobit ćete glasovnu obavijest da je povezivanje omogućeno.

* *Drugi korak:* Povezivanje slušalica s Bluetooth uređajem Omogućite Bluetooth na Vašem uređaju i u listi ponuđenih uređaja odaberite slušalice Click, ako je potrebno upišite 0000 (četiri nule) kako biste kompletirali povezivanje.

Nakon što su uređaji uspješno povezani, plavi LED indikator na slušalicama će nastaviti treperiti.

3. Funkcija poziva

Kada su slušalice uspješno povezane s mobilnim telefonom ili bilo kojim uređajem kojim možete obavljati pozive dobit ćete glasovnu obavijest kada Vas netko pokušava nazvati. Na kratko pritisnite MFG da biste prihvatili poziv ili pritisnite i zadržite da biste ga odbacili. Kada završite s pozivom kratko pritisnite MFG kako biste prekinuli vezu.

4. Led indikator

Led indikator svijetli crvenom bojom kada se baterija puni, Led indikator svijetli blavom bojom kada je punjenje baterije završeno.

NAPOMENA:

Molimo Vas da slušalice budu isključene prilikom punjenja baterije.



LED indikator

Multifunkcionalni gumb (MFG)

Ulaz za punjenje

Funkcije	Operacija
Pauza	Kratko pritisnite MFD
Play	Kratko pritisnite MFD
Prethodna pjesma	Povucite MFD na gore
Sljedeća pjesma	Povucite MFD na dolje
Pojačavanje tona	Povucite MFD na gore i zadržite
Smanjivanje tona	Povucite MFD na dolje i zadržite

Használat előtt először ellenőrizze, hogy a fejhallgató akkumulátora fel van-e töltve.

1. Bekapcsolás / Kikapcsolás

Bekapcsolás: Nyomja le és tartsa lenyomva a multifunkcionális gombot (MFD) 3 másodpercig, csak akkor engedje el, ha a kék fény háromszor villog, majd egy hang jelzi, hogy a a fejhallgató bekapcsolódott. *Kikapcsolás:* Nyomja le és tartsa lenyomva a multifunkcionális gombot (MFD) 5 másodpercig, csak akkor engedje el, ha a piros fény háromszor villog, majd egy hang jelzi, hogy a fejhallgató kikapcsolódott.

2. Fejhallgató csatlakoztatása Bluetooth eszközökhöz

**Első lépés:* engedélyezze a csatlakozási lehetőséget Ellenőrizze, hogy a fejhallgató ki van kapcsolva. Nyomja le és tartsa lenyomva az MFD gombot amíg a kék és a piros fény egyszerre nem villog, majd hallani fog egy hangot, hogy a kapcsolat létrejött.

**Második lépés:* Csatlakoztassa a fejhallgatót a Bluetooth eszközökhöz Engedélyezze a Bluetooth-t az eszközén majd a lehetséges eszközök közül válassza a Click fejhallgatót, ha szükséges, üsse be a 0000 (négy nulla) kódot a teljes csatlakoztatáshoz.

Amint az eszközök sikeresen csatlakoztak, kék színű LED fény fog villogni.

3. Hívás funkció

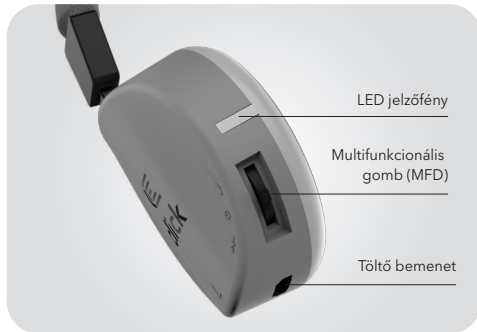
Amint a fejhallgató sikeresen csatlakozott egy mobiltelefonhoz vagy más eszközökhöz, amin lehet telefonálni, hallani fog egy hangot, ha valaki próbálja Önt hívni. Nyomja meg röviden az MFD gombot, hogy fogadja a hívást, vagy tartsa lenyomva hosszan, hogy elutasítsa. Amikor befejezte a hívást, nyomja meg röviden az MFD gombot.

4. LED jelzőfény

A LED jelzőfény pirosan világít, amíg az akkumulátor töltődik, ha már feltöltődött, a jelzőfény kéken világít tovább.

MEGJEGYZÉS:

Kérem, kapcsolja ki a fejhallgatót, ha tölti az akkumulátort.



LED jelzőfény

Multifunkcionális gomb (MFD)

Töltő bemenet

Funkciók	Művelet
Szünet	Röviden nyomja le az MFD gombot
Lejátszás	Röviden nyomja le az MFD gombot
Előző dal	Tolja le az MFD gombot
Következő dal	Húzza fel az MFD gombot
Hangerő fel	Húzza fel az MFD gombot és tartsa úgy
Hangerő le	Tolja le az MFD gombot és tartsa úgy

Functions	Operation
Pause	Briefly press MFD
Play	Briefly press MFD
Previous song	Pull the MFD up
Next song	Pull the MFD up
Increase volume	Pull the MFD up and hold
Reduce volume	Pull the MFD up and hold